

# Main naschientschas e record da mortoris

Puspè dapli abitantas ed abitants en il Grischun

■ (cc) Per la fin da l'onn 2012 aveva il chantun Grischun ina populaziun residenta permanente da 193 920 persunas, 532 dapli che l'onn precedent. Entant che la populaziun residenta svizra è sa reducida minimamain è la populaziun residenta estra creschida fermamain en cumparegliaziun. Ultra da quai ha il Grischun registrà in dumber da record da mortoris che ha surpassà cleramain il dumber da naschientschas.

## Creschientscha mo grazia a dapli persunas estras

La populaziun residenta permanente dal Grischun è creschida l'onn passà per 0,3 pertschient sin 193 920 abitantas ed abitants. Cun quai è la rata da creschientscha in pau main auta ch'ils onns precedents. Cun excepziun dals dus mezs chantuns da l'Appenzel è la populaziun creschida pli ferm en tut ils auters chantuns che en il Grischun; en tut la Svizra resulta ina creschientscha dad 1,1 pertschient e quai ha chaschunà per la fin da l'onn 2012 per l'emprima giada ina populaziun residenta permanente da passa 8 milliuns abitantas ed abitants. En il Grischun è la populaziun residenta svizra sa reducida per 114 persunas a 160 390 abitantas ed abitants, entant che la populaziun estra è creschida per 2 pertschient a 33 530 persunas. La quota da persunas estras importa da nov 17,3 pertschient. Entaifer il chantun vegnan registradas las quotas lunschor las pli autas da persunas estras en l'Engiadin'Ota (32,4 pertschient) sco er a Tavau (25,5 pertschient), las quotas las pli bassas cun valurs mintgamai sut 10 pertschient en la Val Müstair, en la Val Calanca sco er en il Puschlav. En il Grischun vivan umans da circa 130 differentas nazions. Las quotas las pli grondas da la populaziun estra han anc adina ils Portugais cun 25,8 pertschient, suandads dals Tudestgs (23,1 pertschient) sco er dals Talians (17,0 pertschient).

## Differenzas dal svilup demographic en las regiuns

Entaifer il chantun è la populaziun s'en-

	Giuventetgna	vegliadetgna	midada
SVIZRA	32.9%	28.0%	9.9%
GRISCHUN	30.1%	30.1%	4.4%
Grischun dal nord	29.0%	28.5%	7.1%
Signuradi/			
Tschintg Vitgs	33.1%	24.7%	10.7%
Partenz	35.6%	33.2%	3.3%
Tavau	26.5%	26.7%	- 0.8%
Grischun central	27.8%	34.0%	- 1.8%
Viamala	35.1%	30.3%	5.0%
Surselva	29.3%	35.4%	- 2.4%
Val Müstair	28.3%	39.1%	-12.5%
Engiadina Bassa	31.0%	30.5%	6.1%
Engiadin'ota	26.5%	26.5%	7.9%
Puschlav	30.6%	39.6%	-1.9%
Bregaglia	29.1%	39.6%	-2.5%
Mesauc	30.3%	34.1%	7.8%
Calanca	19.9%	49.0%	-5.3%

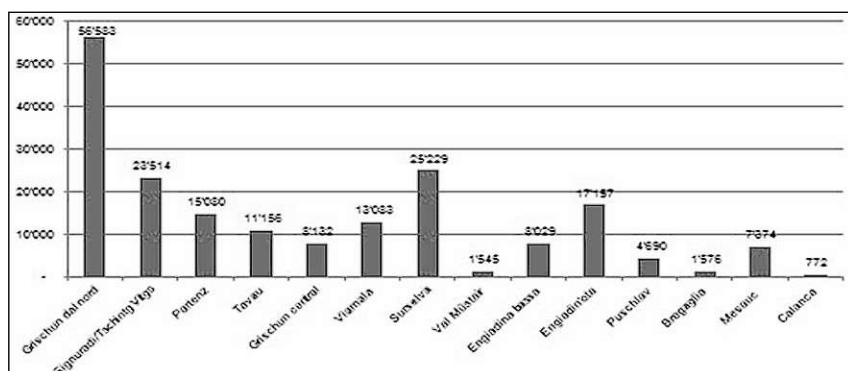
**Quozient da giuventetgna: dumber da persunas da 0–19 onns sin 100 persunas da 20–64 onns**  
**Quozient da vegliadetgna: dumber da persunas da 65 onns e dapli sin 100 persunas da 20–64 onns**

grondida il pli fitg l'onn 2012 en las regiuns dal Mesauc (+2,0 pertschient) e da la Viamala (+1,8 pertschient). La perdita da populaziun la pli gronda ha stui subir la Surselva (-1,0 pertschient).

Contemplà sur ils ultims 10 onns è la populaziun residenta permanente dal Grischun creschida per tut en tut 4,4 pertschient (Svizra: 9,9 pertschient). Cumpareglia cun la quota dal Grischun han pudì vegnir registradas quotas da creschientscha autas en las duas regiuns dal Signuradi/Tschintg Vitgs e dal Grischun dal nord, en l'Engiadin'Ota e Bassa sco er en la Viamala ed en il Mesauc. Da l'autra vart vivan actualmain main persunas en la mesadad da tut las regiuns che avant 10 onns.

Las differenzas tar la dinamica da la populaziun han er consequenzas directas per la structura da vegliadetgna – en regiuns, nua ch'il dumber da la populaziun stagnescha u sa reducescha s'accelerescha l'inverteraziun cleramain pli fitg che en la media. L'entira populaziun dal Grischun è en media in pau pli veglia che quella da la Svizra.

Cifras distinctivas per la vegliadetgna e midada da la populaziun residenta permanente tenor regiuns, 2002–2012



La populaziun permanente ils 31 da december 2012 tenor regiuns.

## Main naschientschas, dumber da record da mortoris

L'onn 2012 è vegnidas dumbradas 1645 naschientschas vivas en il Grischun, 79 pli pauc che l'onn precedent. Tar passa 40 pertschient da las naschientschas vivas en il Grischun eran las dunnas tranter 30 e 34 onns.

Percunter mettan las dunnas sut 30 onns er en il Grischun adina main uffants sin il mund, entant che las dunnas in pau pli veglias partureschan tendenzialmain adina dapli uffants: da 28 pertschient dals uffants novnaschids era la mamma il mument da la pagliola sur 35 onns veglia.

Perquai che l'onn passà è vegnì registrà in dumber da record da 1703 mortoris tutga il Grischun tar quels mo 5 chantuns che han in saldo da naschientscha negativ (dumber da naschientschas vivas minus dumber da mortoris). Spezialmain en ils segments da vegliadetgna ils pli auts crescha il dumber da mortoris cleramain – passa in quart da tut las persunas ch'èn mortas en il Grischun aveva dapli che 90 onns.

Plinavant è vegnidas serradas l'onn 2012 944 lètgs en il Grischun, 74 pli pauc che l'onn precedent. Il dumber da divorzis è restà constant cun 354. Tar lètgs che han durà dapli che 20 onns po er vegnir observà en il Grischun in augment da la ristga da divorzi; gia 40 pertschient da tut las lètgs divorziadas appartegnan a questa categoria, quai è cleramain dapli che la media naziunala (28 pertschient).

**Resultats detagliads da las statisticas da la populaziun da tut las vischnancas e da tut las regiuns stattan a disposiziun sin la pagina d'internet da l'uffizi per economia e turissem sut [www.awt.gr.ch/statistik](http://www.awt.gr.ch/statistik).**